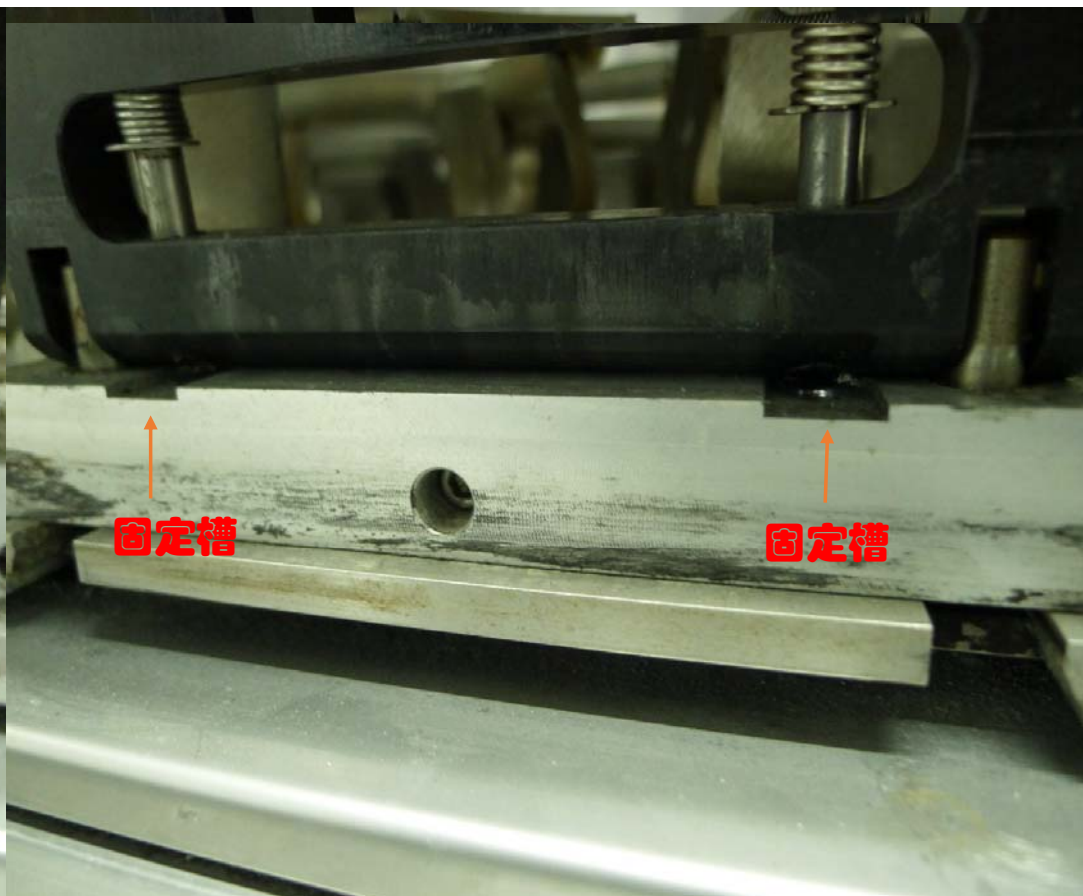
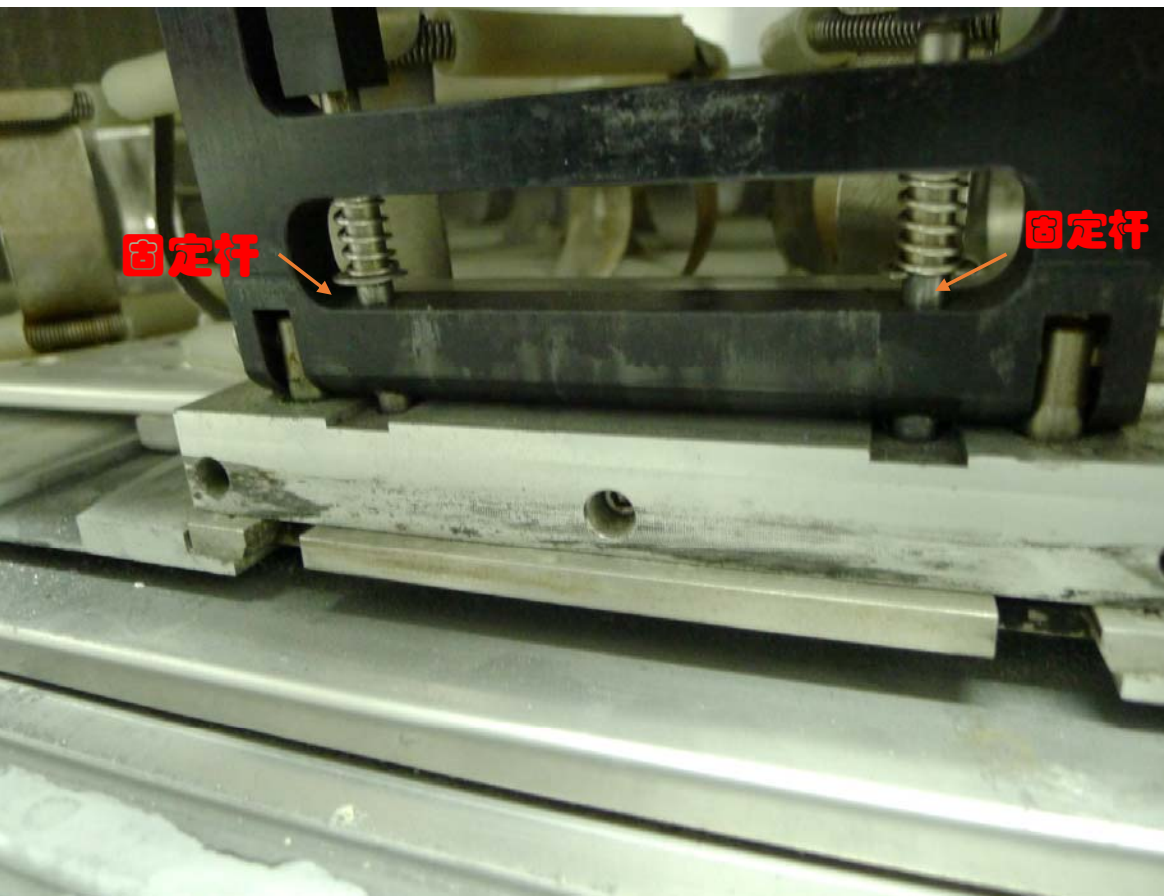


摇床的使用及注意事项

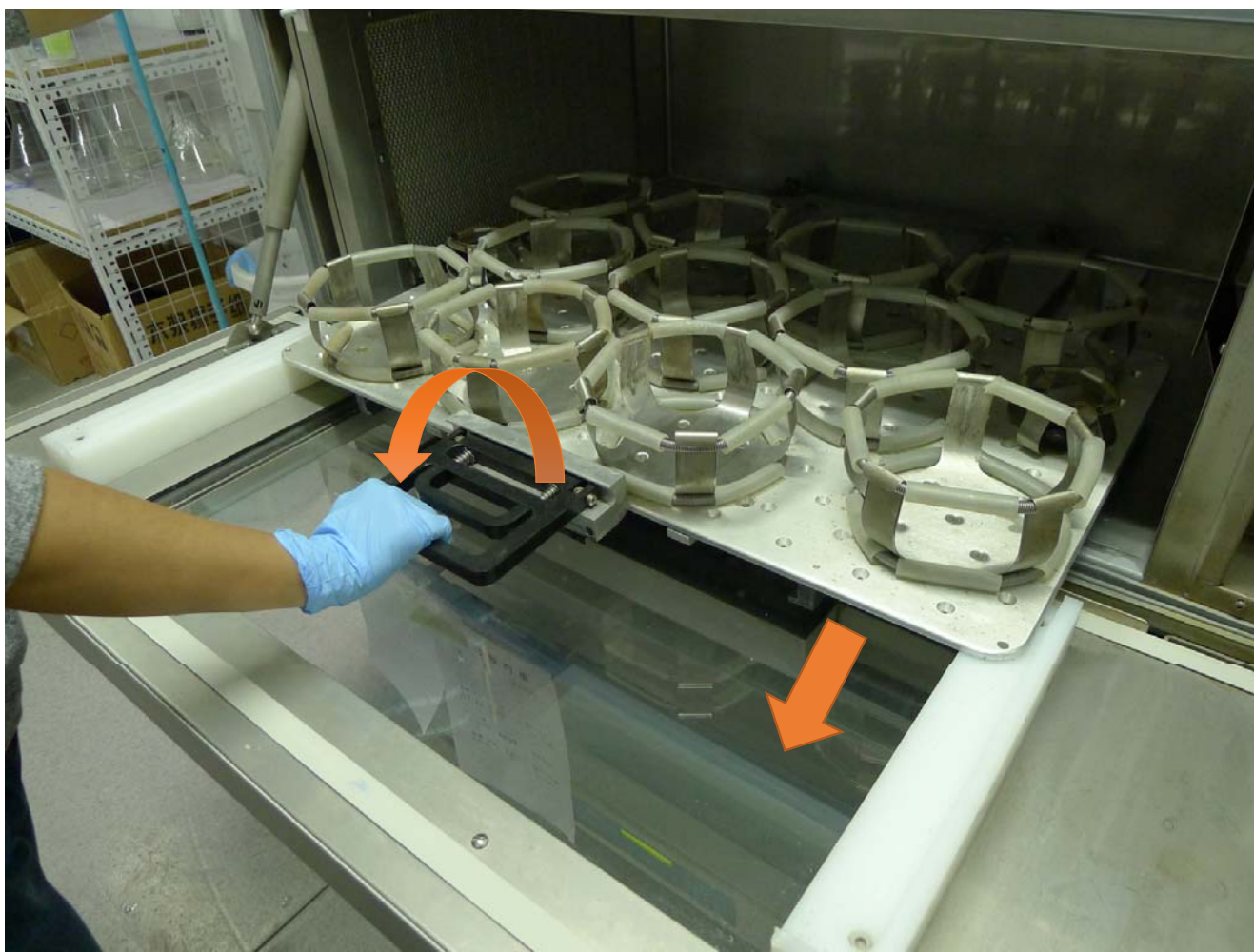
- 1.摇床的预约登记。
- 2.使用前检查烧瓶固定器是否牢固。
- 3.使用时注意样品的对称平衡,样品不宜过满。
- 4.取出固定平板时，单手握紧固定板上的把手，使得把手两侧固定杆从槽内完全移出，向外转动至手柄水平，可将固定板水平拉出。
- 5.放回固定板时，水平方向将固定板推入摇床内，单手握紧把手向内推至垂直方向，松开把手确认把手两端固定杆完全锁在槽内。
- 6.待摇床速度达到设定速度无异常现象方可离开。
- 7.使用后用稀释的84液擦拭固定架。关机。



单手握紧固定板上的把手



单手握紧固定板上的把手，使得把手两侧固定杆从槽内完全移出



向外转动至手柄水平，可将固定板水平拉出