

# 高压灭菌锅的使用及注意事项

1. 使用时必须注意安全，穿实验服，戴隔热手套。新生必须经过培训方可使用。

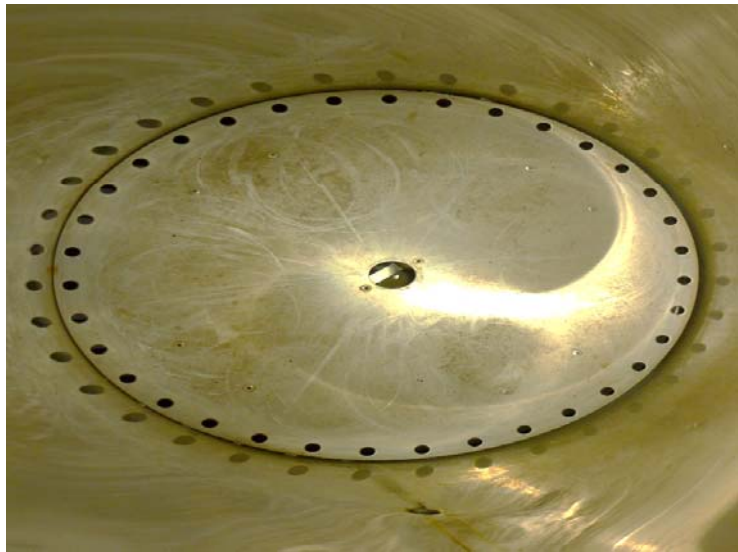
2. 使用前应检查“三水”

一水：灭菌锅内水位应在圆形铁架之上，必须加蒸馏水，防锅内水垢形成，影响机器使用。

二水：锅外积水瓶应及时清空。

三水：灭菌锅右下角存水瓶不宜过满但切不可清空，一半水位最佳。

3. 使用时锁上“Lock”扳手，根据需要选择“固态”或“液态”程序，使用完等**压力归零**方可打开，最后关机。



灭菌锅内水位应在圆形铁架之上，必须加蒸馏水，防锅内水垢形成，影响机器使用



锅外积水瓶应及时清空



灭菌锅右下角存水瓶不宜过满但切不可清空，一半水位最佳

# 使用前“三水”



使用时锁上“Lock”扳手



根据需要选择“固态”或“液态”程序，使用完等压力归零方可打开，最后关机